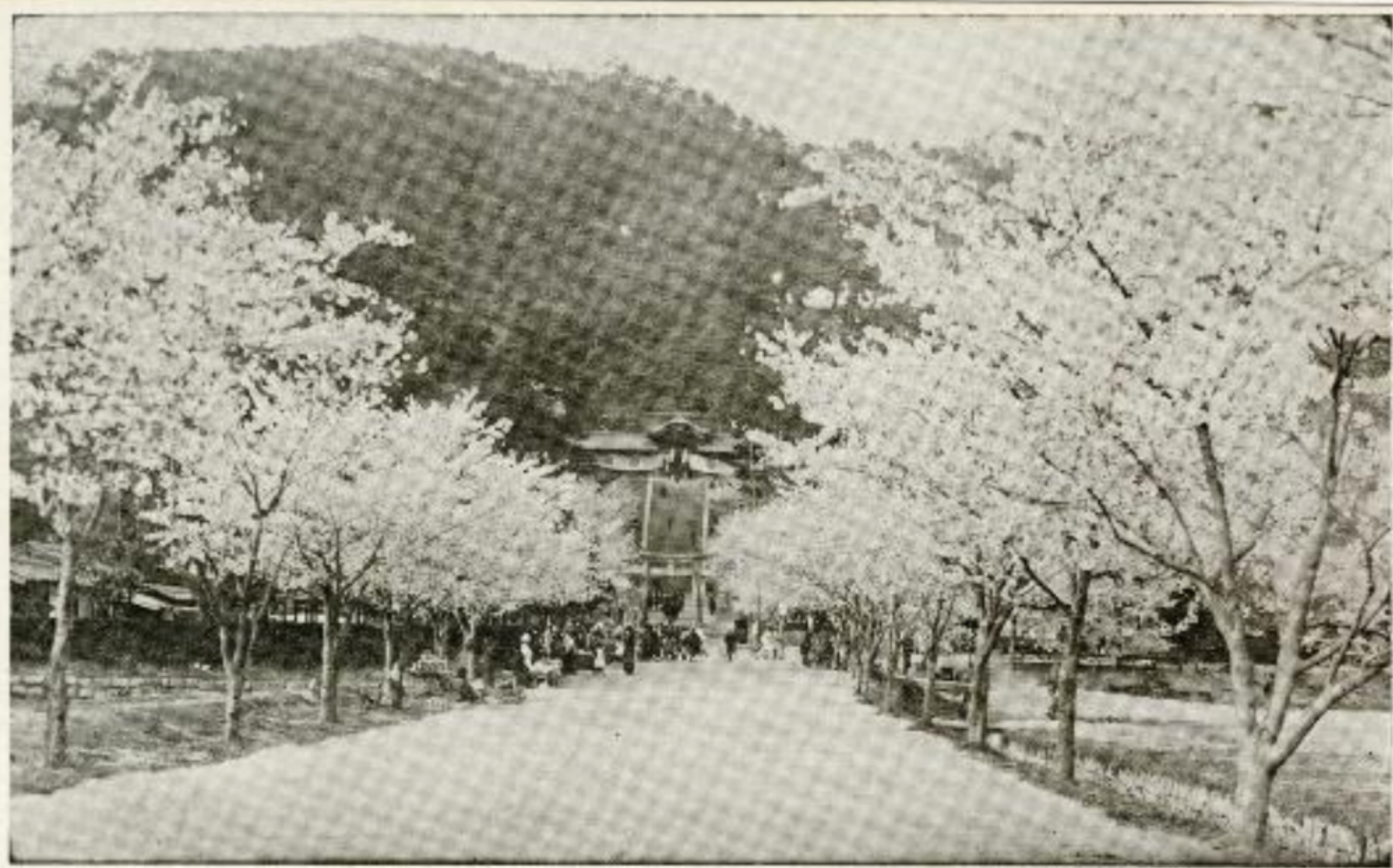


街歩きヒストリア



HIROSHIMA ONAGASANROKU TOSHOSU. 宮照東麓山長尾島廣

戦前(昭和時代)の東照宮参道(「広島尾長山麓東照宮」)広島市公文書館所蔵

広島東照宮と桜並木

二葉の里

上の写真は、戦前の広島東照宮参道です。道の両側に見事な桜並木が続いています。美しく艶やかな桜並木は人々に愛でられ、江戸時代から桜の名所として親しまれていました。

明治時代には東練兵場の開設で一度失われましたが、大正時代に桜を植えて蘇りました。しかしそれも原爆で焼失し、戦後の区画整理で長い参道も消えてしまいました。

(50)



「二葉の里桜並木復活記念碑」(二葉の里第二公園内)。桜並木の歴史や植樹の経緯などを記しています。

中央公民館エリア(白島、基町、幟町)の街の魅力を紹介するコラム「街歩きヒストリア」。公募で集まった制作スタッフが編集します。編集してくださる方を随時募集しております。

平成に入り、桜並木を復活させようと再び桜の苗木が植えられました。

苗木が成長した現在は、東照宮前付近の遊歩道で美しい桜の花を楽しむことができます。皆さまも是非お楽しみください。

(文・写真 武本由紀子さん)

